

---

# 京急線 優良看板

(金沢文庫・追浜・汐入・京急久里浜)

2023年3月

**GODO TSUSHIN Co.,Ltd.**  
<https://www.godo-ad.co.jp>

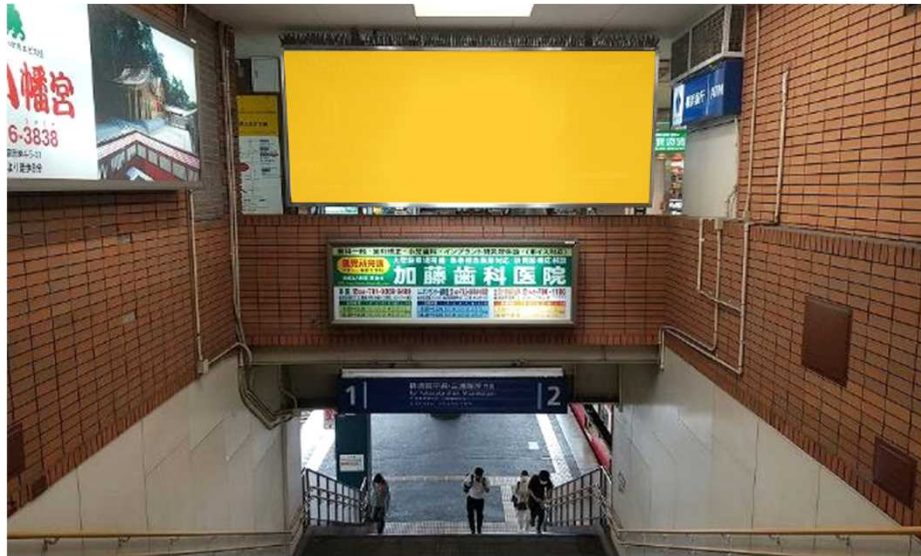
株式会社 合同通信 〒231-0011 横浜市中区太田町4-47 コーワ太田町ビル

TEL: 045-641-2331 FAX: 045-641-2337

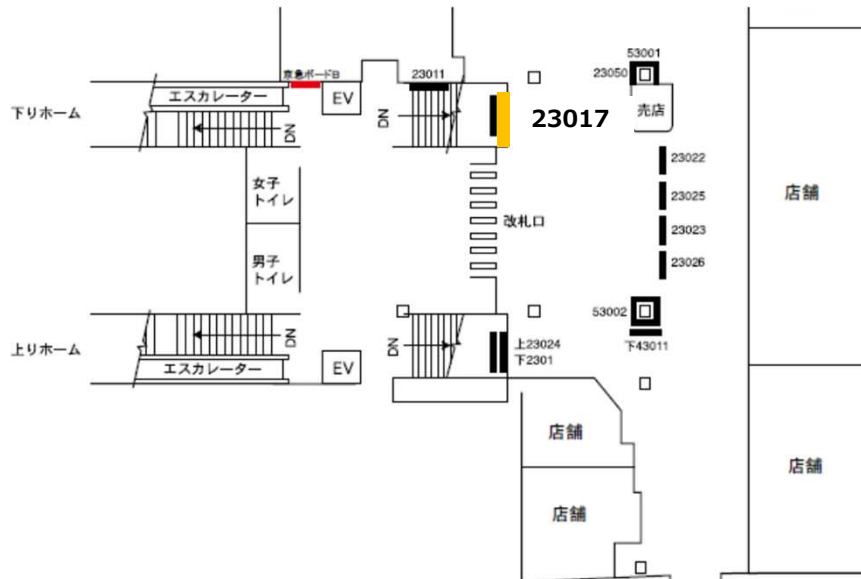
---

随時状況が変わりますので売り違いの場合はご了承ください

- 掲出位置モニター -



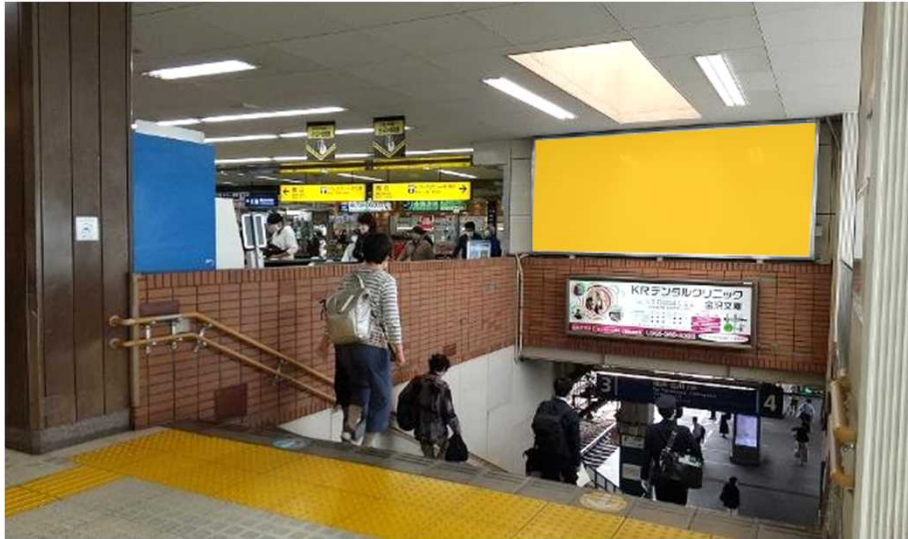
- 実施場所位置図 (2022/6/9 現在) -



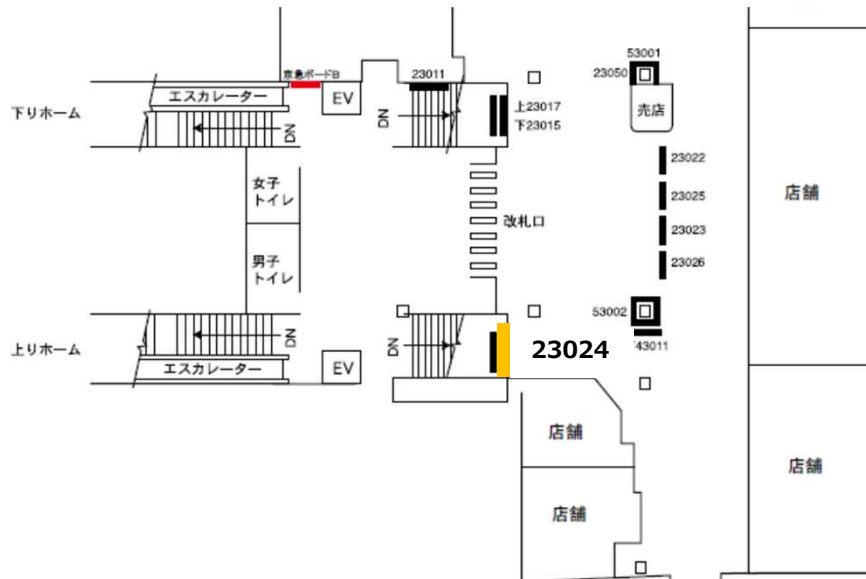
- 媒体詳細 -

媒体番号	駅でん 23017	
初回概算費用合計	1,230,000円	
寸法	規格	H1,800 × W3,900
	板寸法	H1,732 × W3,832
	見え寸法	H1,710 × W3,810
面数	1面	
掲出期間	6カ月	
掲出作業	平日夜間作業	
備考	<ul style="list-style-type: none"> <li>・期間途中で解約の場合は広告料金の払戻しはいたしかねます。</li> <li>・その他掲出に関しては、掲出規則の定めによります。</li> <li>・初回概算費用合計金額には掲出に係る料金（掲出料合計・デザイン費・製作施工費・抹消費）をすべて含んだ金額となります。</li> <li>・上記料金は製作過程で上下する可能性があります。</li> <li>・継続時料金は別途お問い合わせください</li> <li>・税別</li> </ul>	

- 掲出位置モニター -



- 実施場所位置図 (2022/6/9 現在) -



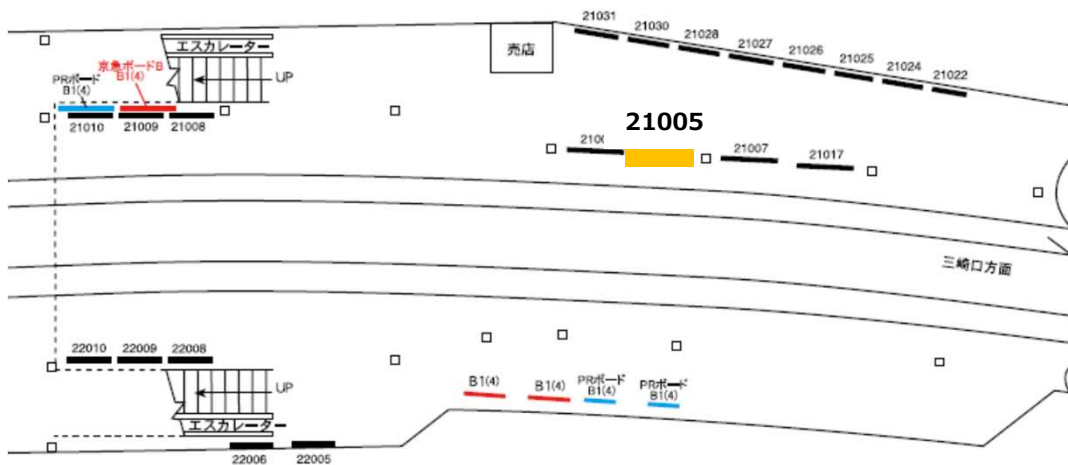
- 媒体詳細 -

媒体番号	駅でん 23024	
初回概算費用合計	1,340,000円	
寸法	規格	H1,800 × W3,900
	板寸法	H1,745 × W3,845
	見え寸法	H1,720 × W3,820
面数	1面	
掲出期間	6カ月	
掲出作業	平日夜間作業	
備考	<ul style="list-style-type: none"> <li>・期間途中での解約の場合は広告料金の払戻しはいたしかねます。</li> <li>・その他掲出に関しては、掲出規則の定めによります。</li> <li>・初回概算費用合計金額には掲出に係る料金（掲出料合計・デザイン費・製作施工費・抹消費）をすべて含んだ金額となります。</li> <li>・上記料金は製作過程で上下する可能性があります。</li> <li>・継続時料金は別途お問い合わせください</li> <li>・税別</li> </ul>	

- 掲出位置モニター -



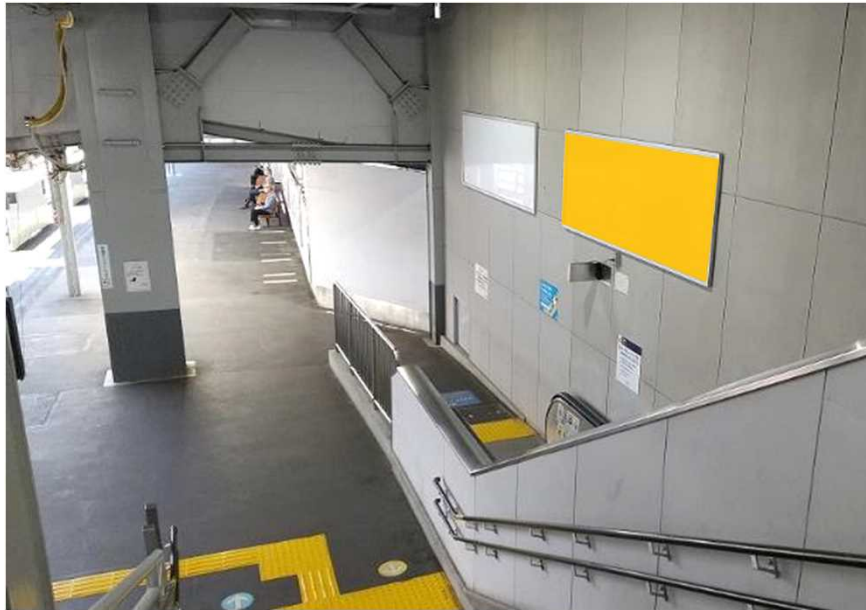
- 実施場所位置図 (2022/6/9 現在) -



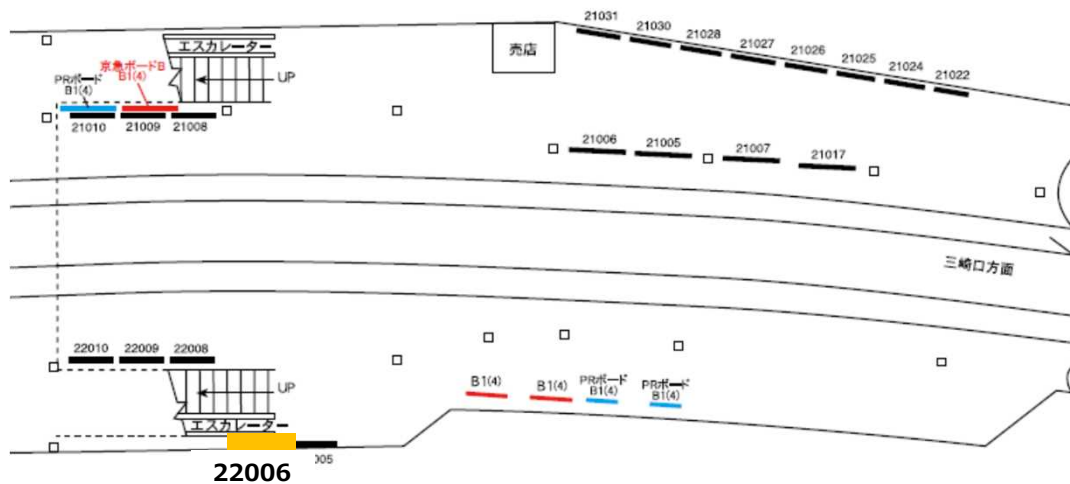
- 媒体詳細 -

媒体番号	駅でん 21005	
初回概算費用合計	840,000円	
寸法	規格	H600 × W3,600
	板寸法	H550 × W3,550
	見え寸法	H518 × W3,518
面数	2面	
掲出期間	6カ月	
掲出作業	平日夜間作業	
備考	<ul style="list-style-type: none"> <li>・ 期間途中で解約の場合は広告料金の払戻しはいたしかねます。</li> <li>・ その他掲出に関しては、掲出規則の定めによります。</li> <li>・ 初回概算費用合計金額には掲出に係る料金（掲出料合計・デザイン費・製作施工費・抹消費）をすべて含んだ金額となります。</li> <li>・ 上記料金は製作過程で上下する可能性があります。</li> <li>・ 継続時料金は別途お問い合わせください</li> <li>・ 税別</li> </ul>	

- 掲出位置モニター -



- 実施場所位置図 (2022/6/9 現在) -



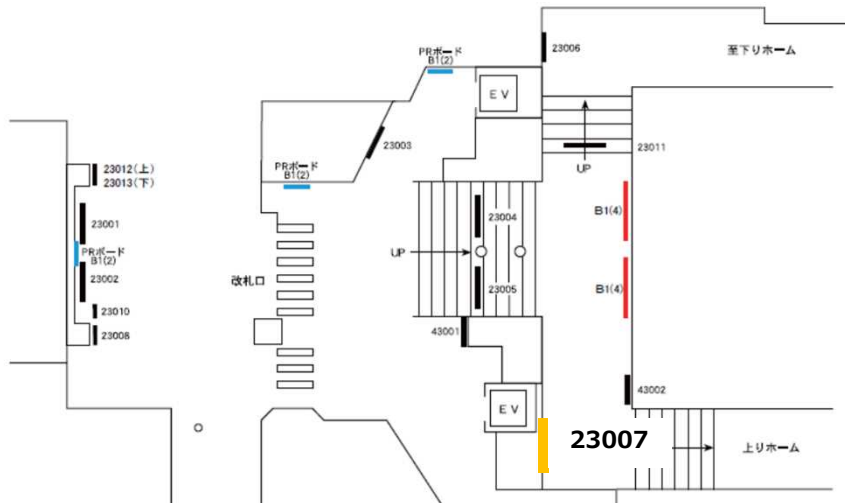
- 媒体詳細 -

媒体番号	普通 22006	
初回概算費用合計	510,000円	
寸法	規格	H1000 × W2,800
	板寸法	H950 × W2,750
	見え寸法	H920 × W2,720
面数	1面	
掲出期間	6カ月	
掲出作業	平日夜間作業	
備考	<ul style="list-style-type: none"> <li>・ 期間途中で解約の場合は広告料金の払戻しはいたしかねます。</li> <li>・ その他掲出に関しては、掲出規則の定めによります。</li> <li>・ 初回概算費用合計金額には掲出に係る料金（掲出料合計・デザイン費・製作施工費・抹消費）をすべて含んだ金額となります。</li> <li>・ 上記料金は製作過程で上下する可能性があります。</li> <li>・ 継続時料金は別途お問い合わせください</li> <li>・ 税別</li> </ul>	

## - 掲出位置モニター -



## - 実施場所位置図 (2022/6/9 現在) -



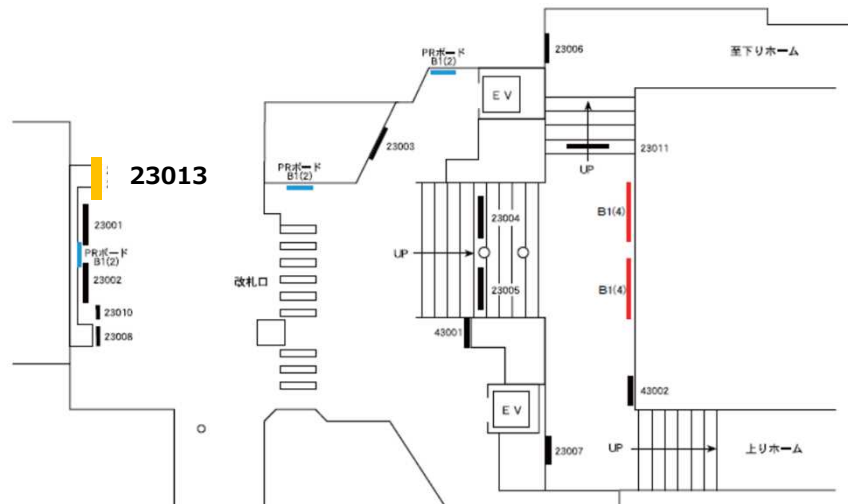
## - 媒体詳細 -

媒体番号	駅でん 23007	
初回概算費用合計	435,000円	
寸法	規格	H900 × W1,800
	板寸法	H860 × W1,760
	見え寸法	H840 × W1,740
面数	1面	
掲出期間	6カ月	
掲出作業	平日昼間作業	
備考	<ul style="list-style-type: none"> <li>・ 期間途中で解約の場合は広告料金の払戻しはいたしかねます。</li> <li>・ その他掲出に関しては、掲出規則の定めによります。</li> <li>・ 初回概算費用合計金額には掲出に係る料金（掲出料合計・デザイン費・製作施工費・抹消費）をすべて含んだ金額となります。</li> <li>・ 上記料金は製作過程で上下する可能性があります。</li> <li>・ 継続時料金は別途お問い合わせください</li> <li>・ 税別</li> </ul>	

- 掲出位置モニター -



- 実施場所位置図 (2022/6/9 現在) -



- 媒体詳細 -

媒体番号	駅でん 23013 (下)	
初回概算費用合計	310,000円	
寸法	規格	H1,500 × W900
	板寸法	H1,400 × W800
	見え寸法	H1,370 × W770
面数	1面	
掲出期間	6 カ月	
掲出作業	平日昼間作業	
備考	<ul style="list-style-type: none"> <li>・ 期間途中で解約の場合は広告料金の払戻しはいたしかねます。</li> <li>・ その他掲出に関しては、掲出規則の定めによります。</li> <li>・ 初回概算費用合計金額には掲出に係る料金（掲出料合計・デザイン費・製作施工費・抹消費）をすべて含んだ金額となります。</li> <li>・ 上記料金は製作過程で上下する可能性があります。</li> <li>・ 継続時料金は別途お問い合わせください</li> <li>・ 税別</li> </ul>	



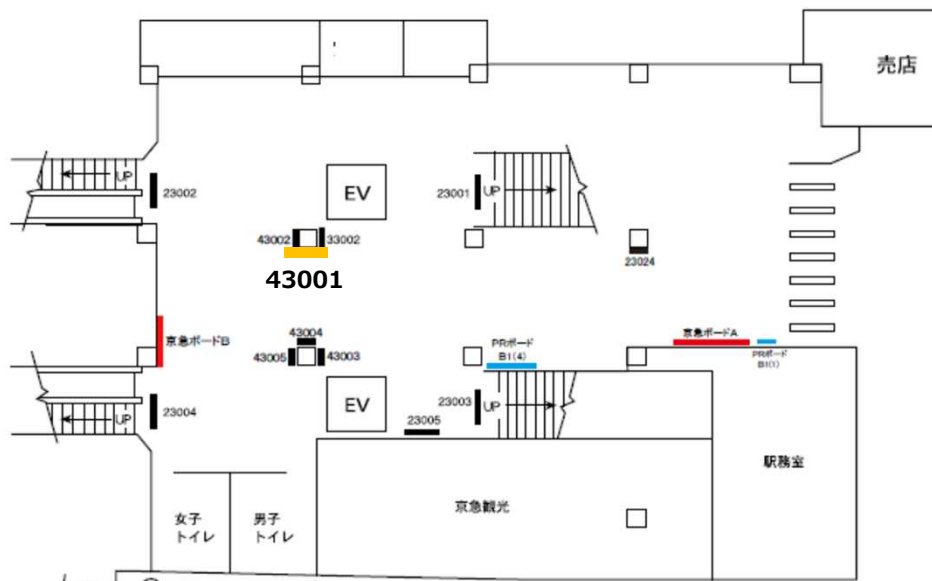
- 掲出位置モニター -



- 媒体詳細 -

媒体番号	普通看板 43001	
初回概算費用合計	300,000円	
寸法	規格	H1,200 × W800
	板寸法	H1,168 × W730
	見え寸法	H1,150 × W712
面数	1面	
掲出期間	6カ月	
掲出作業	平日昼間作業	

- 実施場所位置図 (2022/6/9 現在) -



備考

- ・ 期間途中で解約の場合は広告料金の払戻しはいたしかねます。
- ・ その他掲出に関しては、掲出規則の定めによります。
- ・ 初回概算費用合計金額には掲出に係る料金（掲出料合計・デザイン費・製作施工費・抹消費）をすべて含んだ金額となります。
- ・ 上記料金は製作過程で上下する可能性があります。
- ・ 継続時料金は別途お問い合わせください
- ・ 税別

シークレットセールも実施中！  
ご興味ございましたらお問い合わせください。

株式会社合同通信 営業部

TEL 045-641-2331

メール [info@godo-ad.co.jp](mailto:info@godo-ad.co.jp)