
京急線 優良看板

(京急川崎・上大岡・横須賀中央)

2022年10月

GODO TSUSHIN Co.,Ltd.
<https://www.godo-ad.co.jp>

株式会社 合同通信 〒231-0011 横浜市中区太田町4-47 コーワ太田町ビル

TEL: 045-641-2331 FAX: 045-641-2337

随時状況が変わりますので売り違いの場合はご了承ください

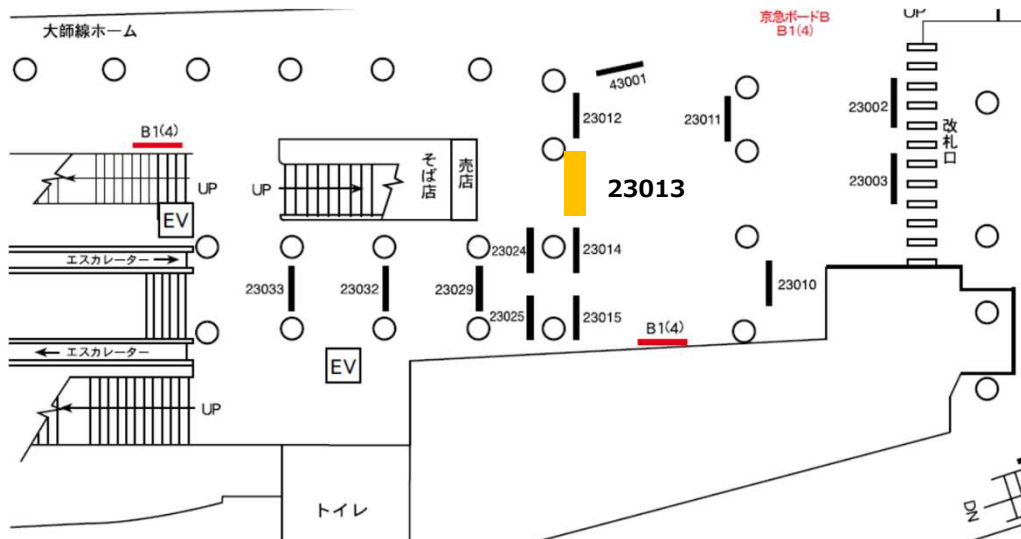
- 掲出位置モニター -



- 媒体詳細 -

媒体番号	駅でん 23013	
初回概算費用合計	500,000円	
寸法	規格	H600 × W2,700
	板寸法	H545 × W2,645
	見え寸法	H520 × W2,620
面数	1面	
掲出期間	6カ月	
掲出作業	平日夜間作業	

- 実施場所位置図 (2022/5/17 現在) -



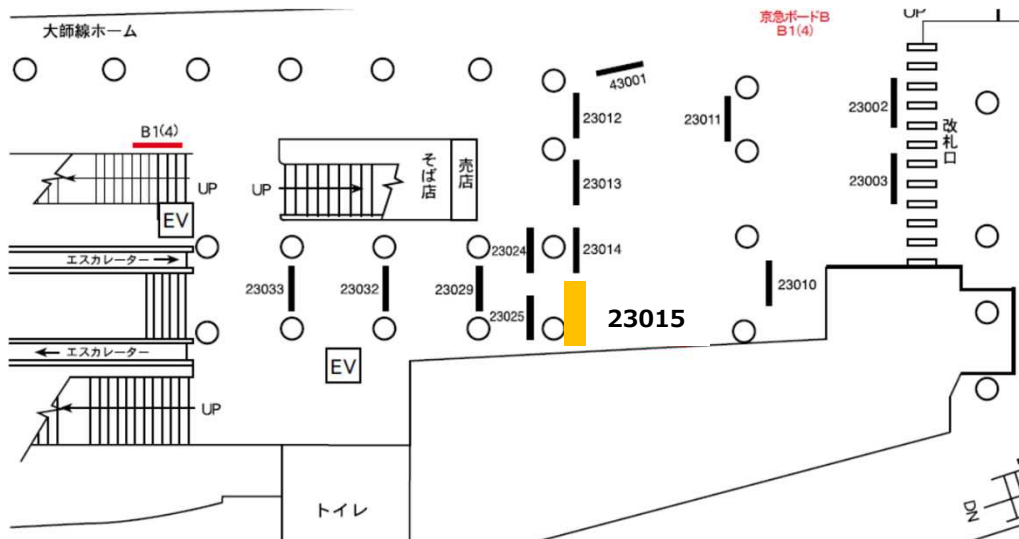
備考

- ・期間途中で解約の場合は広告料金の払戻しはいたしかねます。
- ・その他掲出に関しては、掲出規則の定めによります。
- ・初回概算費用合計金額には掲出に係る料金（掲出料合計・デザイン費・製作施工費・抹消費）をすべて含んだ金額となります。
- ・上記料金は製作過程で上下する可能性があります。
- ・継続時料金は別途お問い合わせください
- ・税別

- 掲出位置モニター -



- 実施場所位置図 (2022/5/17 現在) -



- 媒体詳細 -

媒体番号	駅でん 23015	
初回概算費用合計	500,000円	
寸法	規格	H600 × W2,700
	板寸法	H545 × W2,645
	見え寸法	H520 × W2,620
面数	1面	
掲出期間	6カ月	
掲出作業	平日夜間作業	
備考	<ul style="list-style-type: none"> ・ 期間途中で解約の場合は広告料金の払戻しはいたしかねます。 ・ その他掲出に関しては、掲出規則の定めによります。 ・ 初回概算費用合計金額には掲出に係る料金（掲出料合計・デザイン費・製作施工費・抹消費）をすべて含んだ金額となります。 ・ 上記料金は製作過程で上下する可能性があります。 ・ 継続時料金は別途お問い合わせください ・ 税別 	

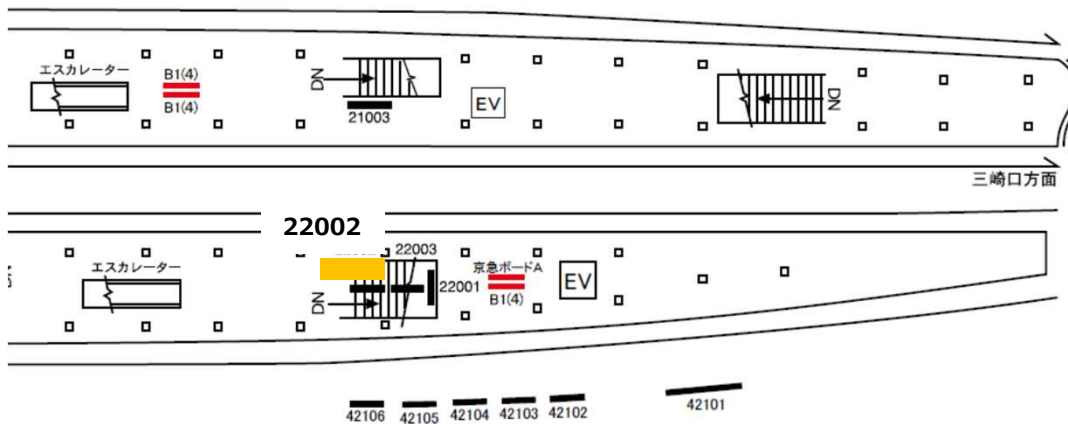
- 掲出位置モニター -



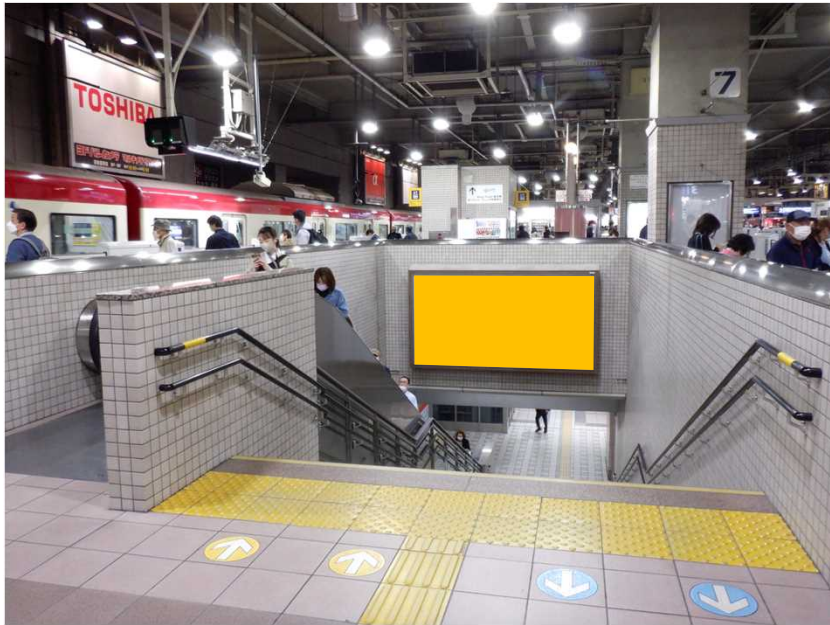
- 媒体詳細 -

媒体番号	駅でん 22002	
初回概算費用合計	900,000円	
寸法	規格	H600 × W3,000
	板寸法	H585 × W2,955
	見え寸法	H555 × W2,925
面数	2面	
掲出期間	6 カ月	
掲出作業	平日夜間作業	
備考	<ul style="list-style-type: none"> ・ 期間途中で解約の場合は広告料金の払戻しはいたしかねます。 ・ その他掲出に関しては、掲出規則の定めによります。 ・ 初回概算費用合計金額には掲出に係る料金（掲出料合計・デザイン費・製作施工費・抹消費）をすべて含んだ金額となります。 ・ 上記料金は製作過程で上下する可能性があります。 ・ 継続時料金は別途お問い合わせください ・ 税別 	

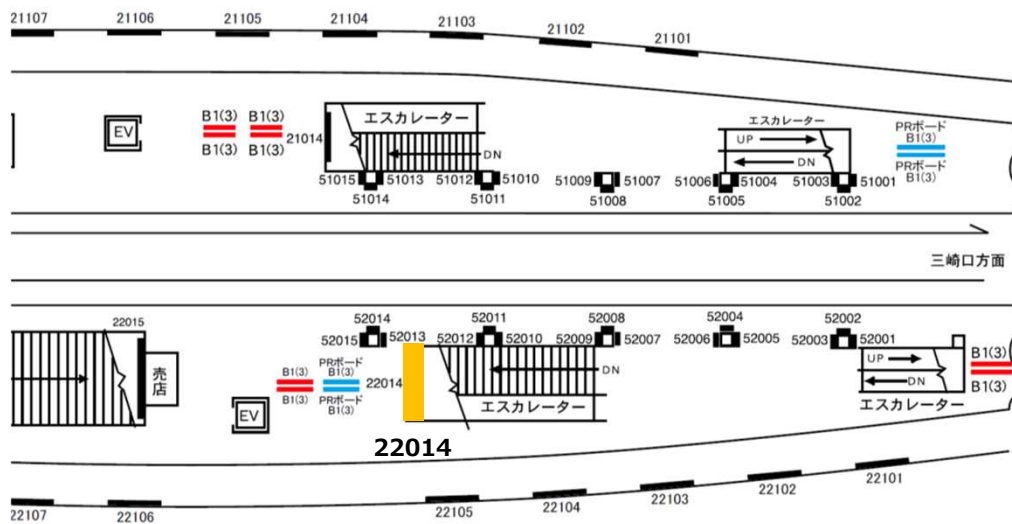
- 実施場所位置図 (2022/5/17 現在) -



- 掲出位置モニター -



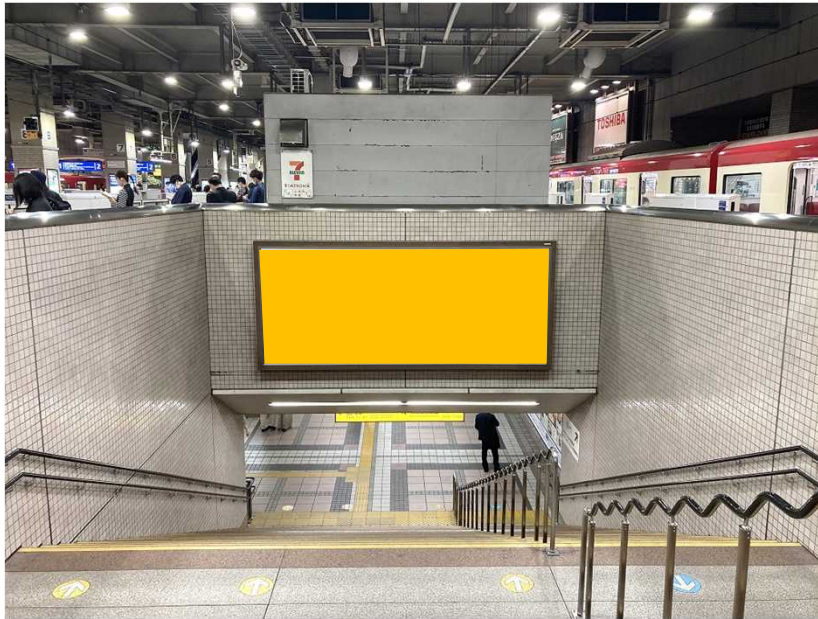
- 実施場所位置図 (2022/5/17 現在) -



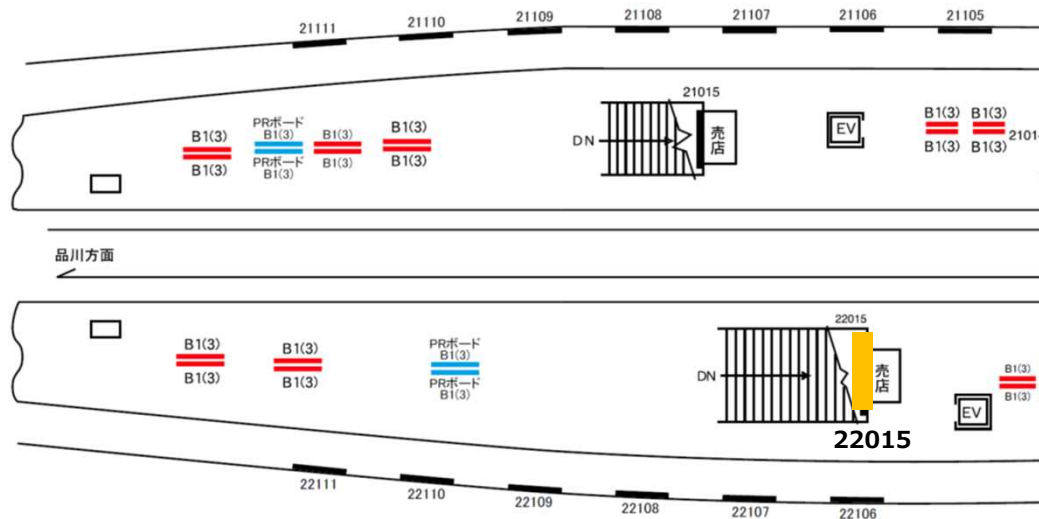
- 媒体詳細 -

媒体番号	駅でん 22014	
初回概算費用合計	2,250,000円	
寸法	規格	H2,100 × W3,900
	板寸法	H1,940 × W3,740
	見え寸法	H1,880 × W3,680
面数	1面	
掲出期間	6カ月	
掲出作業	平日夜間作業	
備考	<ul style="list-style-type: none"> ・ 期間途中で解約の場合は広告料金の払戻しはいたしかねます。 ・ その他掲出に関しては、掲出規則の定めによります。 ・ 初回概算費用合計金額には掲出に係る料金（掲出料合計・デザイン費・製作施工費・抹消費）をすべて含んだ金額となります。 ・ 上記料金は製作過程で上下する可能性があります。 ・ 継続時料金は別途お問い合わせください ・ 税別 	

- 掲出位置モニター -



- 実施場所位置図 (2022/5/17 現在) -



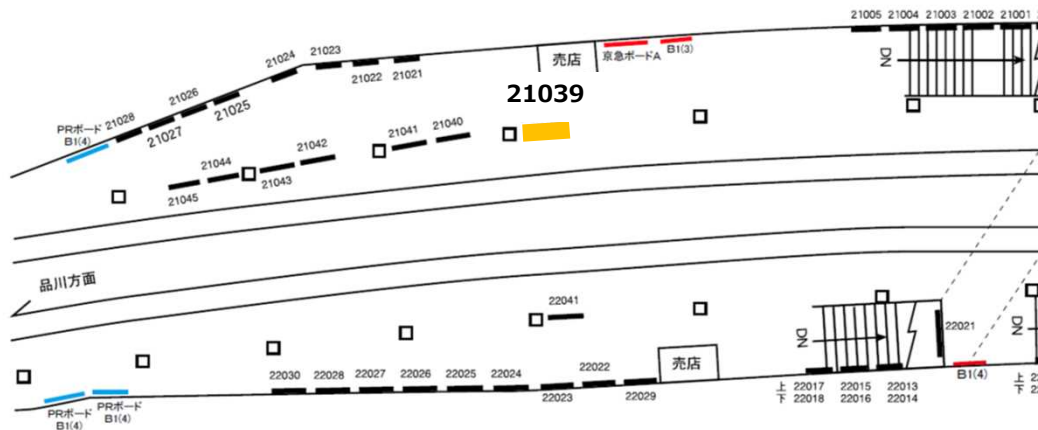
- 媒体詳細 -

媒体番号	駅でん 22015	
初回概算費用合計	2,800,000円	
寸法	規格	H2,100 × W4,800
	板寸法	H1,940 × W4,640
	見え寸法	H1,880 × W4,580
面数	1面	
掲出期間	6カ月	
掲出作業	平日夜間作業	
備考	<ul style="list-style-type: none"> ・ 期間途中で解約の場合は広告料金の払戻しはいたしかねます。 ・ その他掲出に関しては、掲出規則の定めによります。 ・ 初回概算費用合計金額には掲出に係る料金（掲出料合計・デザイン費・製作施工費・抹消費）をすべて含んだ金額となります。 ・ 上記料金は製作過程で上下する可能性があります。 ・ 継続時料金は別途お問い合わせください ・ 税別 	

- 掲出位置モニター -



- 実施場所位置図 (2022/5/17 現在) -



- 媒体詳細 -

媒体番号	駅でん 21039	
初回概算費用合計	580,000円	
寸法 (mm)	規格	H600 × W2,700
	板寸法	H545 × W2,645
	見え寸法	H515 × W2,615
面数	2面 (両面)	
掲出期間	6 カ月	
掲出作業	平日夜間作業	
備考	<ul style="list-style-type: none"> ・ 期間途中で解約の場合は広告料金の払戻しはいたしかねます。 ・ その他掲出に関しては、掲出規則の定めによります。 ・ 初回概算費用合計金額には掲出に係る料金（掲出料合計・デザイン費・製作施工費・抹消費）をすべて含んだ金額となります。 ・ 上記料金は製作過程で上下する可能性があります。 ・ 継続時料金は別途お問い合わせください ・ 税別 	

シークレットセールも実施中！
ご興味ございましたらお問い合わせください。

株式会社合同通信 営業部

TEL 045-641-2331

メール info@godo-ad.co.jp